

# 縁側

# Cafe 20



お得な！  
家庭のやりくりをする元気なママや女性のためのいきいきライフサポート講座

思いっきり好きなこと！

受付開始 10時 2022.1 20 (木)

会場：Wグランラセーレ 福岡市中央区浄水通 5-7

AM10:00 ▶ PM14:00

会員以外の方も参加OK!

参加費 **無料**

トレンドや似合う色に合わせて  
お洒落にリメイク!

ズバツ  
と解決!

## ジュエリーや着物の断捨離 & 新たな家族の形に!!

ートレンドに合わせてお洒落にリメイク&お母様から娘へ、  
そしてお孫さんへ引き継がれるジュエリーや着物としてー

内容

奥様の悩みの種、捨てるわけにはいかないジュエリーや本物がどうかかわらないアクセサリー。ジュエリーのプロが、みなさまが安心してできるジュエリーの賢い整理整頓術をお伝えいたします。

縁側cafe世代の女性は、お若い頃から美しいジュエリーやお品の良い物に囲まれています。ジュエリーの整理整頓は難しそうですが、コツさえつかめば楽しく、今のお洒落にも活かれます。タンスの肥しをすっきり解決しましょう!



ブース  
秋山貴金属装身具店  
Gem-A 特別会員 FGA  
一級貴金属装身具製作技師

### スケジュール

- 10:30 ~ 11:30 似合うパーソナルカラー講座 & ジュエリーリメイク相談会 (あなたらしい今のトレンドでお洒落にリメイクするには)
- 11:30 ~ 12:00 お茶で歓談タイム (フードスタイリスト橋本先生による SNS 映えする写真の撮り方講座)
- 10:00 ~ 14:00 ワンプレートランチ (完全予約制 / 無料)
- 12:00 ~ 14:00 ジュエリー・着物リメイク相談会 & パーソナルカラー体験会 ※各ブースにて

ランチをご希望の方は先着順となります。密回避のため、随時提供予定です。

先着  
100  
名様

### LUNCH MENU

クリームチーズと  
スモークサーモンの  
パニーニ



貴方はゴールド? プラチナが似合う?

### パーソナルカラー講座 & 体験会

パーソナルカラー講師  
古堀 理恵先生



### その他ブース

お馴染み 365days obebe



眠っている着物をかまじや袋物にリメイクしませんか?

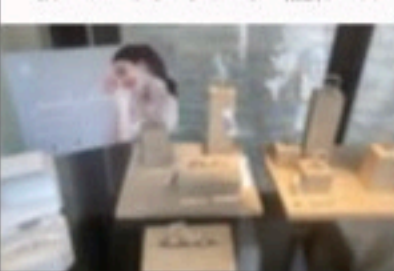
世界にひとつの  
自分史ムービー

今までの自分を  
ムービー風に仕立  
ててみませんか?  
長寿祝いで使える  
アイテムです。



TAKAMI BRIDAL FUKUOKA

ブライダルジュエリー展示  
& アンバーサリージュエリー相談ブース



申込・お問合せはこちら▼

092-534-4150

ユウベル株式会社  
福岡店

担当



縁側 Café とは…

女性がいきいき自分らしく暮らしていくための、健康・学び・美容などが詰まったライフサポート講座です。奇数月、様々なジャンルで「縁側 Café」を開催予定です。ぜひ、お友達と一緒にお願いします。

ご予約・お問合せはお電話または弊社HPお気軽に!

<https://u-b.jp/salon-fukuoka/>





**縁側 Cafe 20** (木)

受付開始 10時 2022.1 20 (木)

会場：Wグランラッセレ 福岡市中央区浄水通 5-7  
AM10:00 ▶ PM14:00

会員以外の方も参加OK! 参加費 **無料**

思いっきり好きなこと!  
「お得な」  
家族のやりくりをする元気なママや女性のためのいきいきライフサポート講座

先着 100名様

**LUNCH MENU**  
クリームチーズと  
スモークサーモンの  
パニーニ

トレンドや似合う色に合わせて  
お洒落にリメイク!

スバツと解決!

ジュエリーや着物の断捨離  
& 新たな家族の形に!!

トレンドに合わせてお洒落にリメイク&お母様から娘へ、  
そしてお孫さんへ引き継がれるジュエリーや着物として

食方はゴールド?プラチナが似合う?

パーソナルカラー講座&体験会

スケジュール

10:30 ~ 11:30 似合うパーソナルカラー講座  
& ジュエリーリメイク相談会  
(あなたらしい今のトレンドでお洒落にリメイクするには)

11:30 ~ 12:00 お茶で談話タイム  
(フードスタイリスト基本実習によるSNS映えする写真的撮り方講座)

10:00 ~ 14:00 ワンプレートランチ (完全予約制 / 無料)

12:00 ~ 14:00 ジュエリー・着物リメイク相談会  
& パーソナルカラー体験会 ※各ブースにて

申込・お問合せはこちら▼

092-534-4150

ユウベル株式会社  
福岡店

縁側 Café とは…  
女性がいきいき自分らしく暮らしていくための、  
健康・学び・美容などが詰まったライフサポート講座です。  
奇数月、様々なジャンルで「縁側 Café」を開催予定です。  
ぜひ、お友達と一緒に参加してください。

ご予約・お問い合わせは各講座または弊社HPお電話にて!  
<https://ie-b.jp/yasen-fukuoka/>

